



**Adres: Nijverheidstraat 13, 1135 GE Edam**

**Vraagprijs € 965.000,00 kosten koper**

## Omschrijving

Uitstekend gelegen aan de hoofdweg van bedrijventerrein Oosthuizerweg te Edam, is dit markante vrijstaande bedrijfspand met kantoren en buitenterrein in verkoop gekomen.

Op het voorerf kunnen ca. 8 auto's worden geparkeerd. Daarnaast beschikt het pand over een middels een hekwerk beveiligd buitenterrein. Aan de achterzijde heeft u vanuit het kantoor een prachtige vrij uitzicht over de weilanden van de Purmer en de Purmer Ringvaart.

Het pand beschikt over ca. 600 m<sup>2</sup> bedrijfshal/werkplaats en ca. 300 m<sup>2</sup> kantoor/kantine en aanverwante ruimtes. Bouwjaar deels 1976 en deels 1996.

De eigen grond bedraagt 1220 m<sup>2</sup>.

Voorzieningen zijn onder meer:

- \*3 x 125 Ampère krachtstroom met uitgebreide elektrische installatie,
- \*luxe moderne sanitaire voorzieningen en keuken,
- \*2 elektrische overheaddeuren,
- \*zware en gladde betonvloeren, vloerdruk deels 3000, deels 2000 en deels 750 kg/m<sup>2</sup>,
- \*vrije hoogte ca. 3.12 meter,
- \*led verlichting,
- \*energielabel C,
- \*2 CV- ketels en enkele airco units.

Door de indeling en installaties is de mogelijkheid aanwezig om het pand voor 2 bedrijven te gebruiken, ieder met een eigen ingang en voorzieningen als sanitair, keuken, elektra etc.

Indeling:

Begane grond: mooie entree/hal met trapopgang, keurig afgewerkte kantoorkamer aan de straatzijde, magazijn, 2 toiletten en luxe keukenblok en aansluitende de royale bedrijfshal met 2 overheaddeuren. Het achterste deel is uitgerust met een eigen kantine met keukenblok en eigen toilet.

1e Verdieping, door een eigen entree en twee trapopgangen ook als zelfstandige verdieping te gebruiken: overloop met keukenblok en luxe toiletgroep, spreek-/kantoorkamer met ronde erker, 2 kantoorruimtes, een nette badkamer/wasruimte met CV-opstelling en een riante kantine met keukenblok, magazijn en heerlijk terras met vrij uitzicht over de Purmer.

Aanvaarding kan op korte termijn.  
Levering vrij van BTW.

## Kenmerken

### Hoofdfunctie

Hoofdfunctie: Bedrijfsruimte  
Voorzieningen: Lichtstraten, overheaddeuren, krachtstroom, betonvloer, toilet, pantry  
Luchtbehandeling: Airco  
Oppervlakte: 600 m<sup>2</sup>  
In units vanaf: 600 m<sup>2</sup>  
Vrije hoogte: 312 cm  
Vrije overspanning: 8 m  
Vloerbelasting: 2000 kg/m<sup>2</sup>  
Kantoorruimte aanwezig: Ja  
Oppervlakte: 303 m<sup>2</sup>  
Aantal verdiepingen: 2  
Voorzieningen: Inbouwarmaturen, te openen ramen  
Luchtbehandeling: Airco  
Terrein aanwezig: Ja  
Oppervlakte: 500 m<sup>2</sup>

### Gebouw

Bouwjaar: 1976  
Omschrijving: deel 1996  
Onderhoud binnen: Goed  
Onderhoud buiten: Goed

### Omgeving

Ligging: Bedrijventerrein

### Energie label

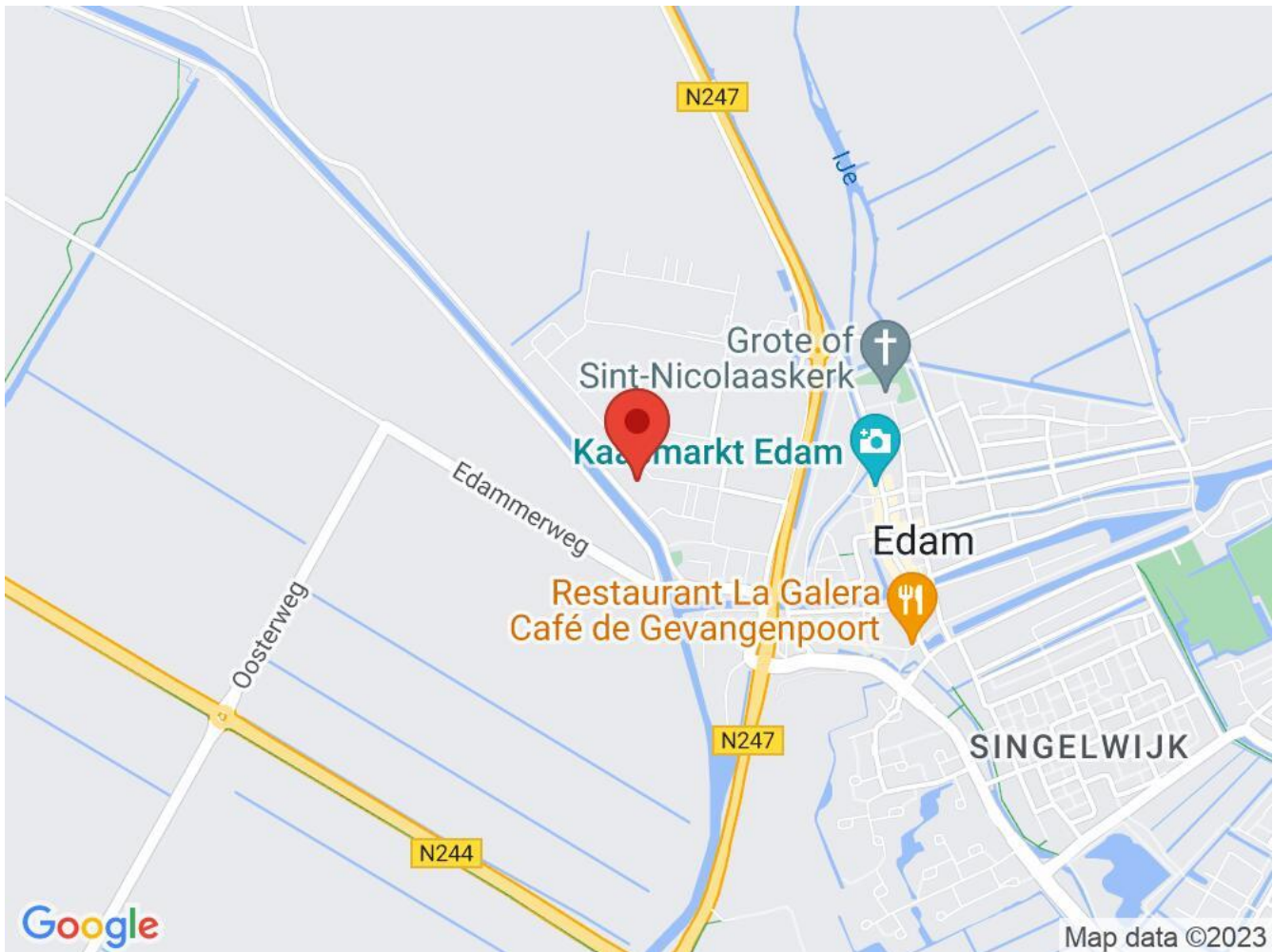
C met einddatum 15 december 2026

### Parkeren

Parkeerplaatsen niet overdekt: 8

### Voorziening

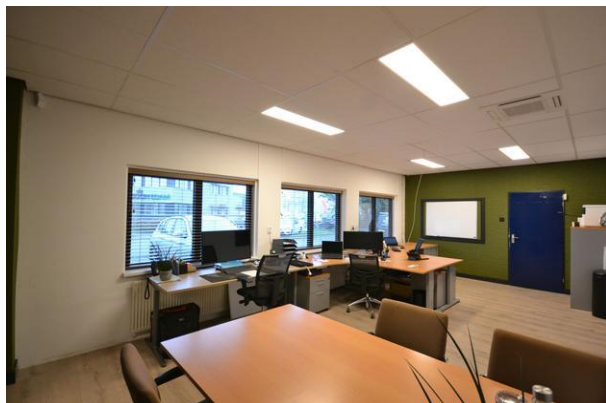
## Locatiekaart

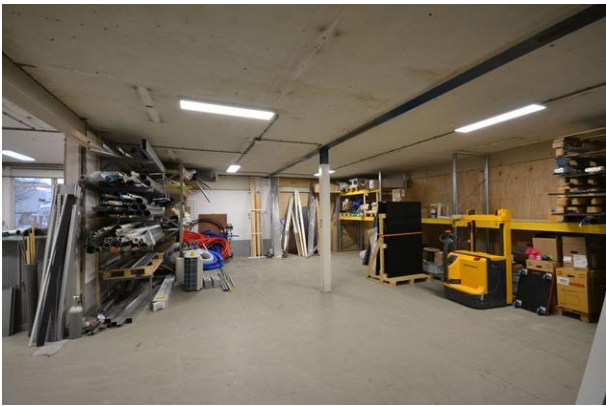


## Bereikbaarheid

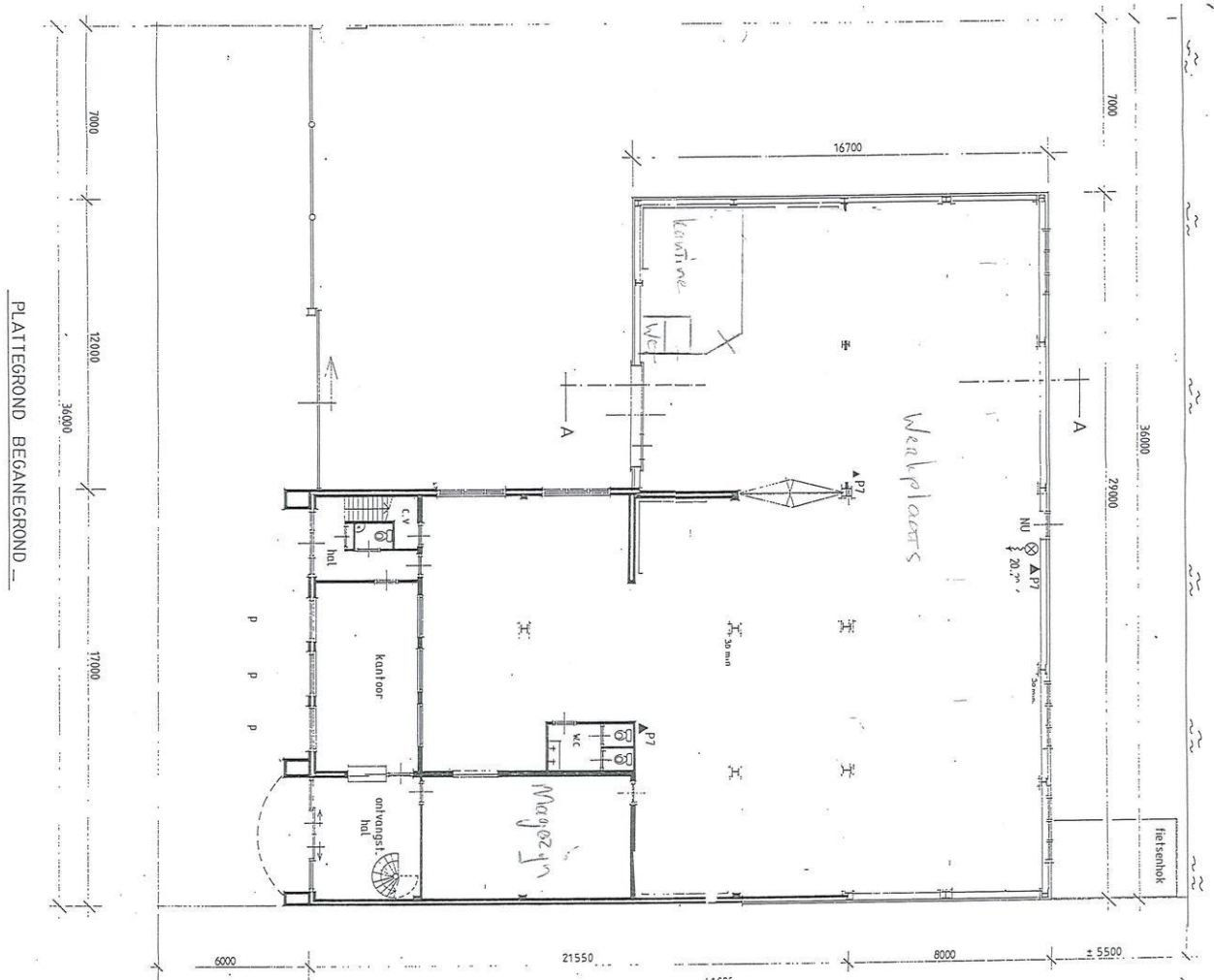
## Foto's





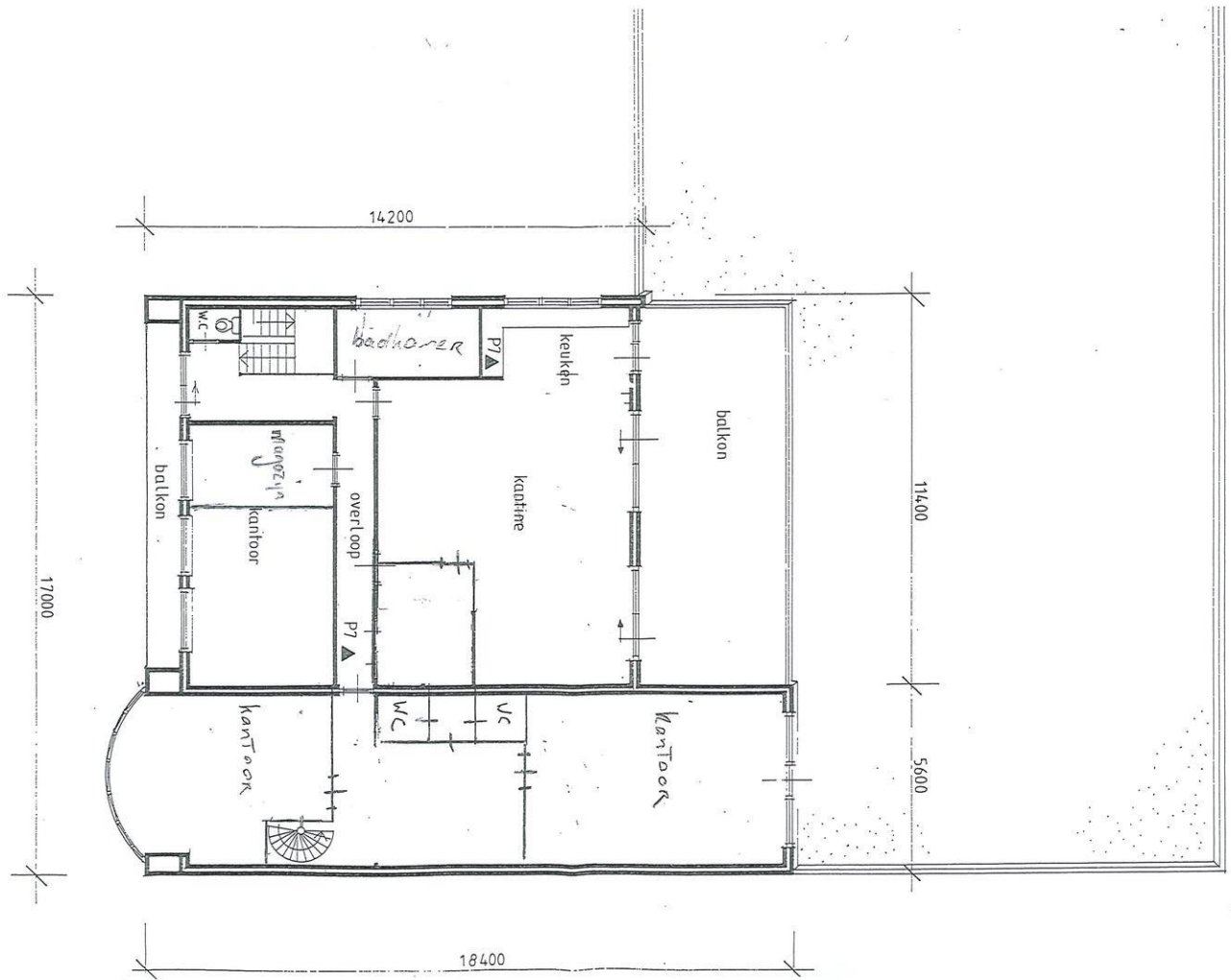


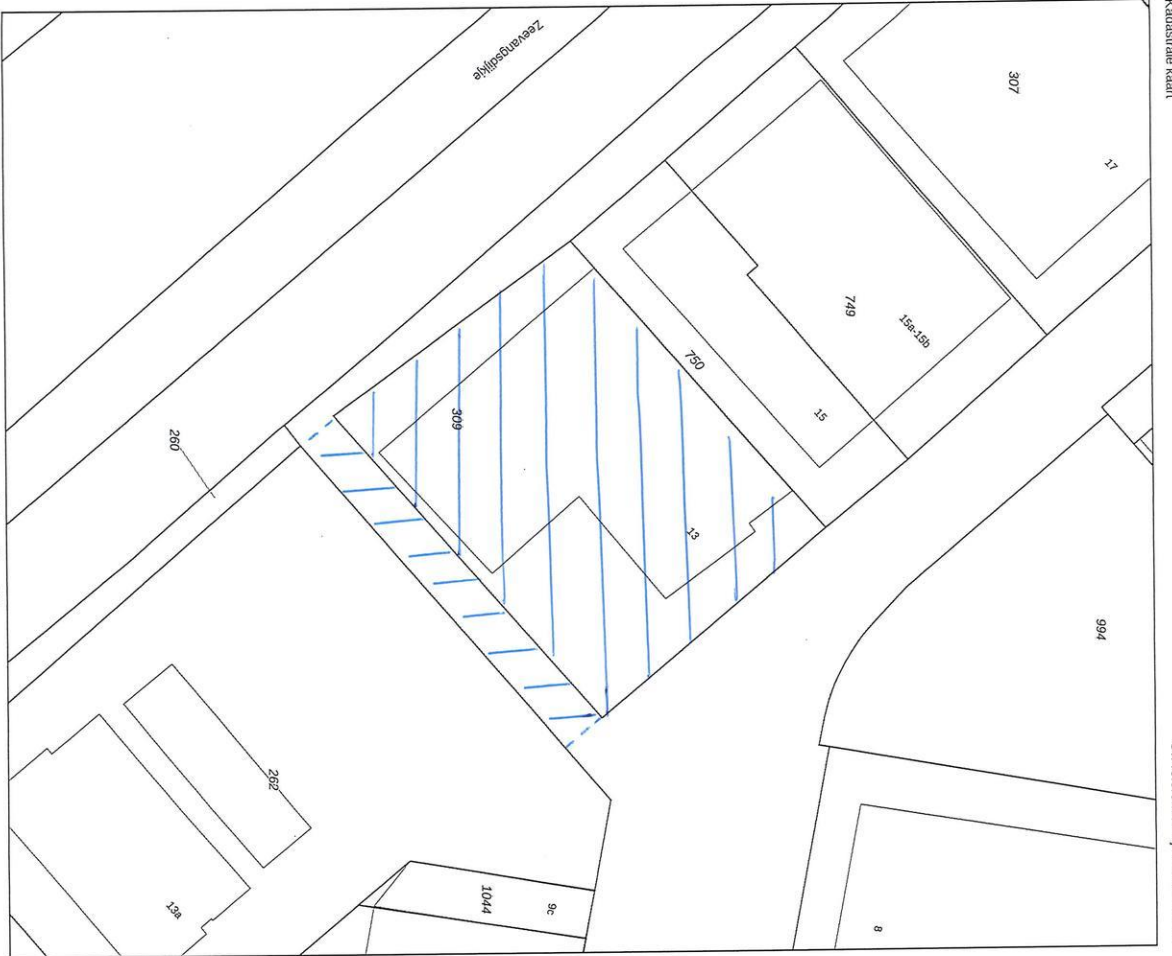
Plattegrond





PLATTEGROND VERDIEPING -





Deze kaart is noodgericht

Schaal 1: 500

12345 Perceelnummer  
 25 Huisnummer  
 Vastgoedsidig kadastrale grens  
 Voortloper kadastrale grens  
 Administratieve kadastrale grens  
 Bebouwing

Kadastrale gemeente Edam  
 Sectie G  
 Perceel 309

kadaster

Van dit uittreksel kunnen geen betrouwbare metingen worden ontleend.  
 Dit Dienst voor het Kadaster en de openbare registers behoudt zich de intellectuele  
 eigendomsrechten voor, waaronder het auteursrecht en het databankrecht.

Voor een compleet uittreksel, geliefd op 24 juli 2023  
 De bewaarder van het Kadaster en de openbare registers